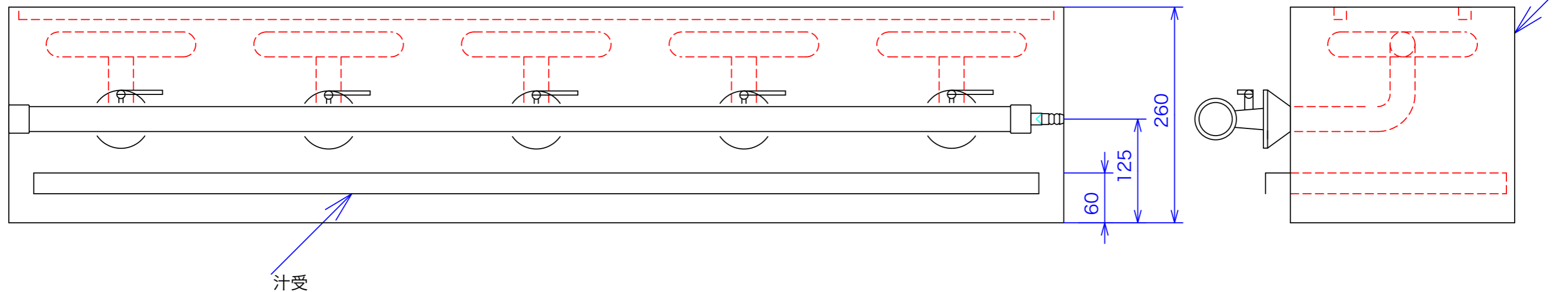
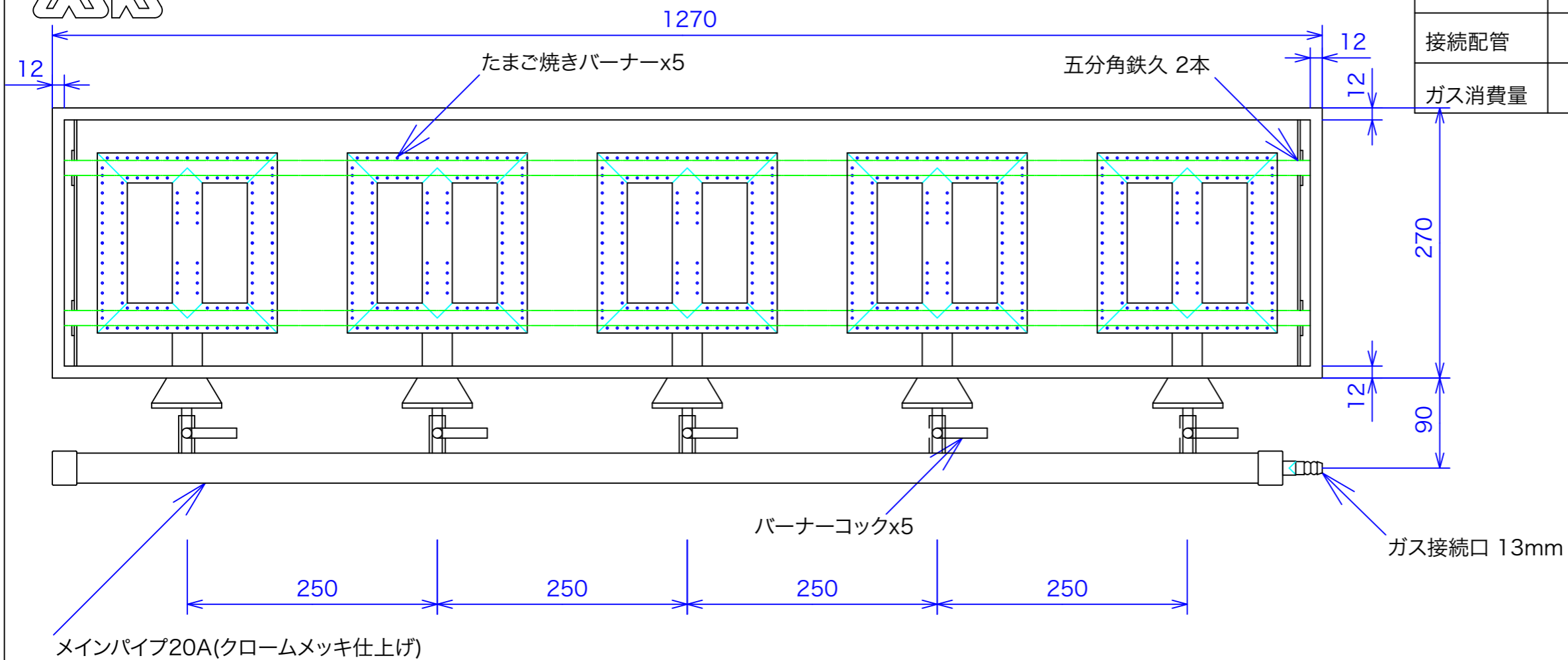




型式	EG-5	
寸法	1270x270x260	
	都市ガス	LPG
接続配管	13mm	9.5mm
ガス消費量	20Kw	18Kw



図と製品に差異が生じる場合は製品が優先致します。

訂正	設計	製図 nina	日付 031016	型番 EG-5	品名 たまご焼器
	縮尺 1/5		図番		

**秋元ステンレス工業株式会社**  
 〒116-0011 東京都荒川区西尾久8-40-6  
 TEL 03-3894-6091 FAX 03-3894-7744