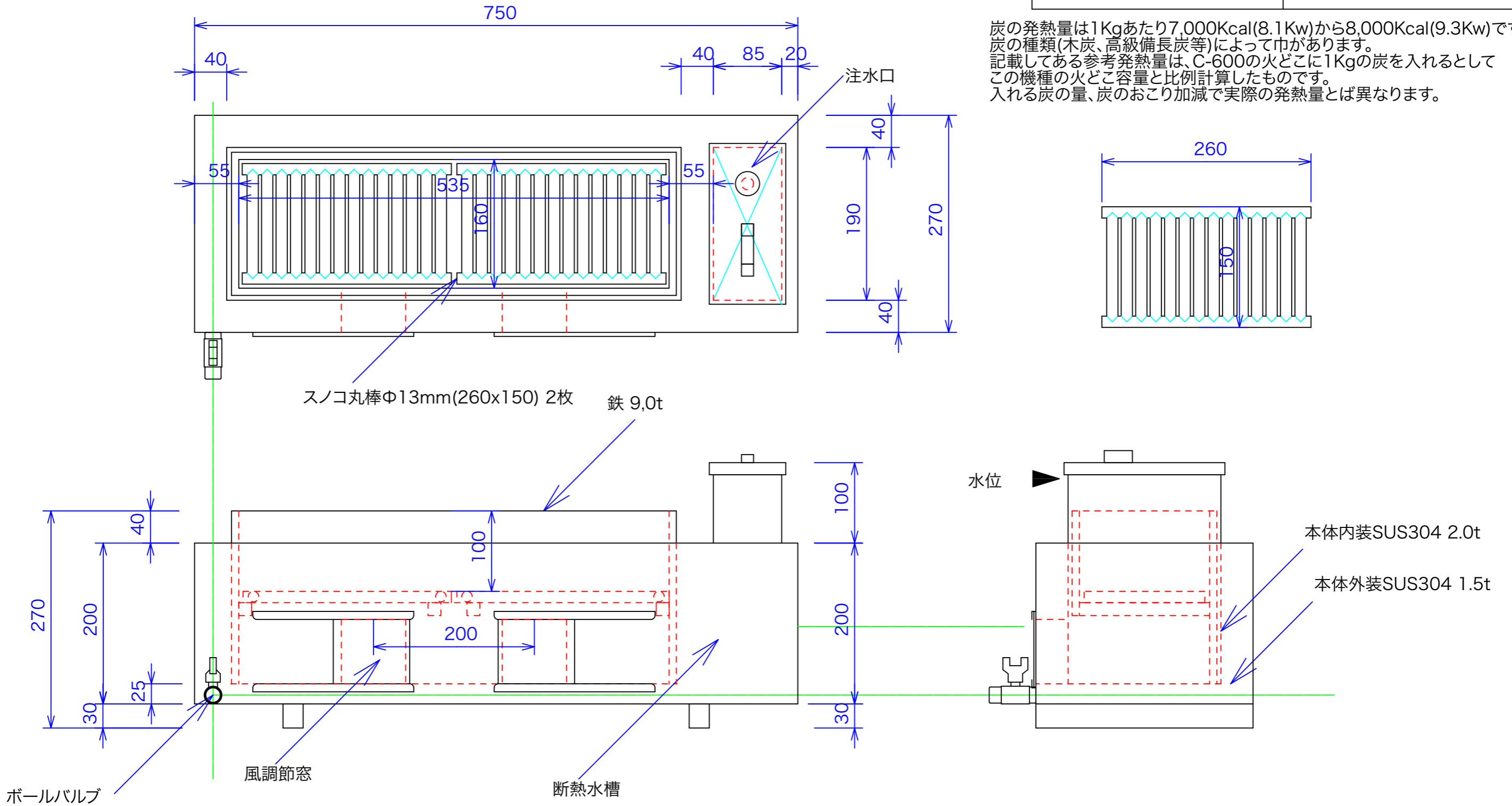


付属品
ツメ付き鉄久2本

反転型可

型式	CSW-750		
寸法	750x270x230		
参考炭容量	1.7Kg	炭参考発熱量	16.2Kw

炭の発熱量は1Kgあたり7,000Kcal(8.1Kw)から8,000Kcal(9.3Kw)です。
炭の種類(木炭、高級備長炭等)によって巾があります。
記載してある参考発熱量は、C-600の火どこに1Kgの炭を入れるとして
この機種火どこ容量と比例計算したものです。
入れる炭の量、炭のおこり加減で実際の発熱量と異なります。



付近に給湯設備が必要です。
水は注水口の八文目まで入れてください。
空だきにご注意ください。
換気を十分に
耐火防火の設備のあるところでご使用ください。

訂正 040329 050830 100201 140606	設計	製図	日付	020913	型番	CSW-750	品名	水槽式焼物器
	縮尺	1/5	図番					
秋元ステンレス工業株式会社 〒116-0011 東京都荒川区西尾久8-40-6 TEL 03-3894-6091 FAX 03-3894-7744								