

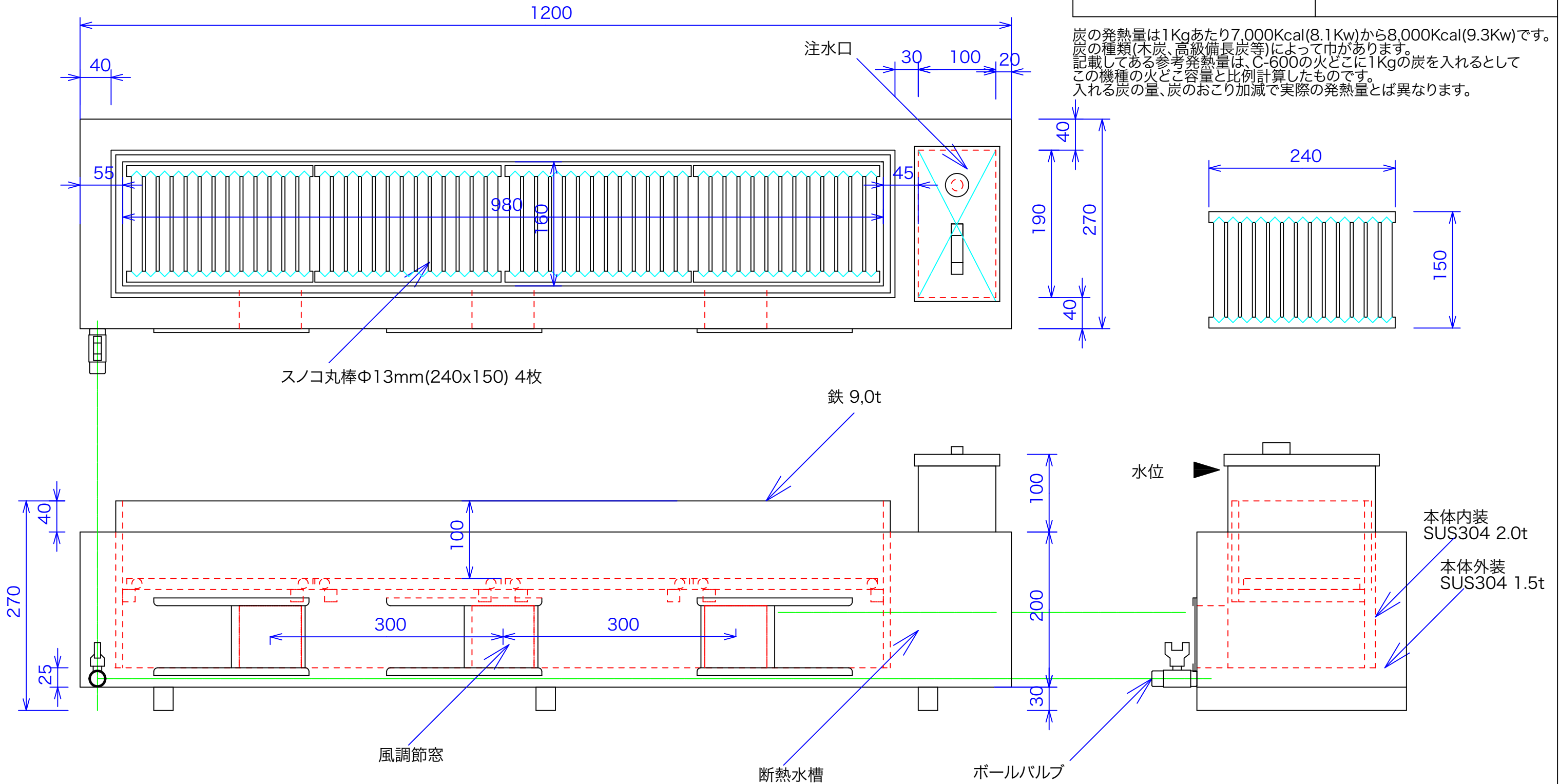


付属品  
ツメ付き鉄久2本

反転型可

型式	CSW-1200	
寸法	1200x270x270	
参考炭容量	3.2Kg	炭参考発熱量 29.8Kw

炭の発熱量は1Kgあたり7,000Kcal(8.1Kw)から8,000Kcal(9.3Kw)です。炭の種類(木炭、高級備長炭等)によって巾があります。記載してある参考発熱量は、C-600の火どこに1Kgの炭を入れるとしてこの機種火どこ容量と比例計算したものです。入れる炭の量、炭のおこり加減で実際の発熱量とは異なります。



付近に給湯設備が必要です。  
水は注水口の八文目まで入れてください。  
空だきにご注意ください。  
換気を十分に  
耐火防火の設備のあるところでご使用ください。

訂正 040329 050830 100201 140607	設計	製図	日付	020913	型番	CSW-1200	品名	水槽式焼物器
	縮尺	1/5	図番					

**秋元ステルス工業株式会社**  
〒116-0011 東京都荒川区西尾久8-40-6  
TEL 03-3894-6091 FAX 03-3894-7744