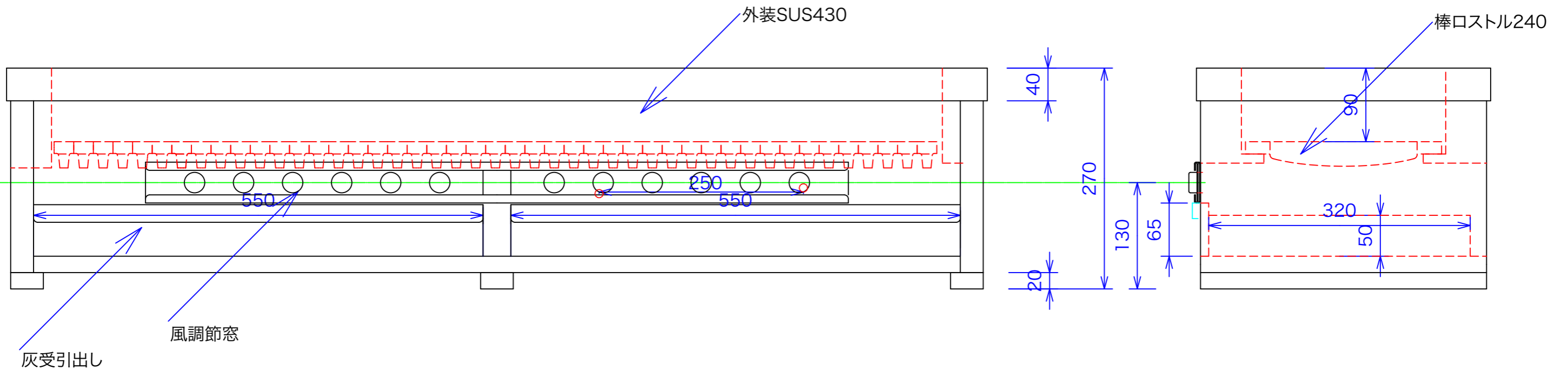


型式	CF-1200
寸法	1200X360X270
参考炭容量	5.6Kg
炭参考発熱量	50Kw

炭の発熱量は1Kgあたり7,000Kcal(8.1Kw)から8,000(9.3Kw)です。炭の種類(普通の木炭、備長炭、高級備長炭等)によって中があります。記載してある炭参考発熱量はC-600の火床に1Kgの炭を入れるとしてこの機種種の火床容量と比例計算したものです。入れる炭の量、炭の起こり加減等で実際の発熱量とは異なります。

注：鉄久2本付



図と製品に差異が生じる場合は製品が優先致します。

訂正	設計	製図 nina	日付 100929	型番	品名
	縮尺 1/5		図番	CF-1200	
					魚焼器

秋元ステルス工業株式会社
 〒116-0011 東京都荒川区西尾久8-40-6
 TEL 03-3894-6091 FAX 03-3894-7744